

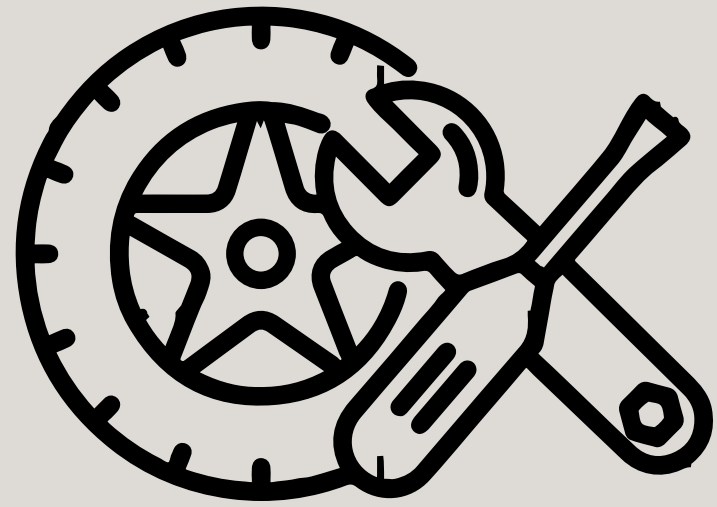
SEAT CARE

Cobertura de
Protección Adicional



¿Qué es?

Es el seguro complementario al seguro primario del auto nuevo o usado, el cual absorbe o compensa los gastos en caso de sufrir una pérdida total por robo o daños materiales.



¿Para quién es este producto?

Cobertura de Protección Adicional autos nuevos

- Aplica para autos nuevos de la marca SEAT.
- El precio va en función al valor factura del auto.

Cobertura de Protección Adicional autos usados

- Autos seminuevos o usados de SEAT.
- Año modelo con antigüedad menor o igual a 4 años.
- El valor factura del auto usado deberá ser menor o igual a \$2,500,000 mxn.



Beneficios



Cobertura de Protección Adicional autos nuevos

Hasta 5 años de beneficios.
Los beneficios dependen del año en que ocurra la pérdida total.

Año Siniestro	Beneficios
1	Deducible ¹
2	Deducible + Diferencia entre valor factura y valor comercial
3	Deducible + Beneficios adicionales por ser cliente leal de SEAT Financial Services ²
4	Beneficios adicionales por ser cliente leal de SEAT Financial Services
5	Beneficios adicionales por ser cliente leal de SEAT Financial Services

Cobertura de Protección Adicional autos usados

4 años de beneficios.
Los beneficios dependen del año en que ocurra la pérdida total.

Año Siniestro	Beneficios
1	Diferencia entre valor factura y valor comercial + Deducible ¹
2	Deducible + Beneficios adicionales por ser cliente leal de SEAT Financial Services ²
3	Deducible + Beneficios adicionales por ser cliente leal de SEAT Financial Services
4	Beneficios adicionales por ser cliente leal de SEAT Financial Services

¹ Deducible: Pago del deducible del seguro de auto contratado.

² El 13% de beneficios adicionales sobre el valor comercial del auto está compuesto por:

5%

Por gastos administrativos

5%

Por un contrato nuevo con Financial Services

3%

Por un auto nuevo con el mismo Concesionario

Precios



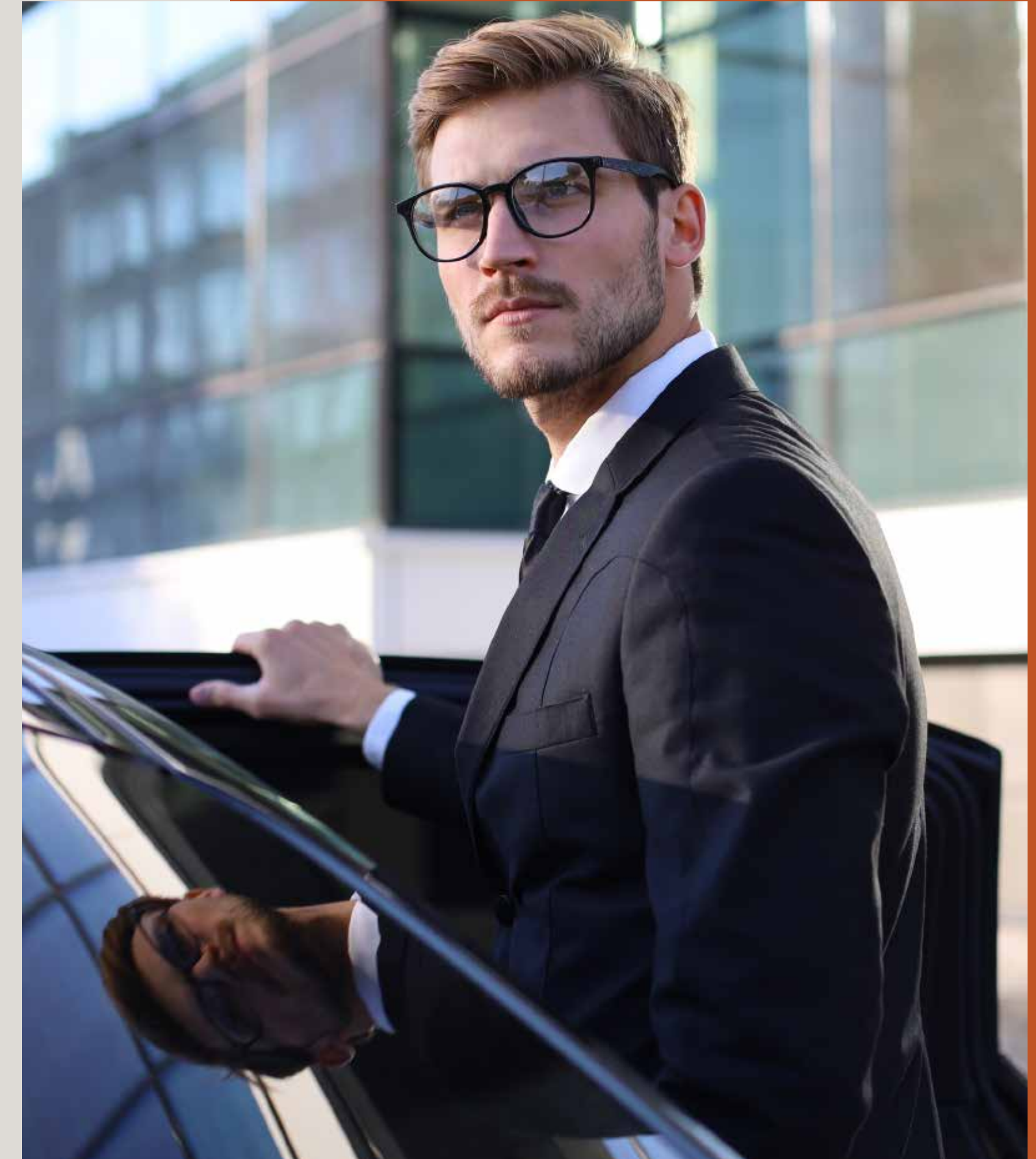
Autos nuevos

- Valor factura del auto nuevo (con IVA) menor o igual a **\$230,000 MXN**
Prima única (con IVA) = **\$3,399 MXN**
- Valor factura del auto nuevo (con IVA) de **\$230,001 - \$464,000 MXN**
Prima única (con IVA) = **\$4,999 MXN**
- Valor factura del auto nuevo (con IVA) de **\$464,001 - \$1,000,000 MXN**
Prima única (con IVA) = **\$10,699 MXN**



Autos usados

- Valor factura del auto usado (con IVA) menor o igual a **\$230,000 MXN**
Prima única (con IVA) = **\$3,399 MXN**
- Valor factura del auto usado (con IVA) de **\$230,001 - \$464,000 MXN**
Prima única (con IVA) = **\$4,999 MXN**
- Valor factura del auto usado (con IVA) de **\$464,001 - \$1,000,000 MXN**
Prima única (con IVA) = **\$10,699 MXN**
- Valor factura del auto usado (con IVA) de **\$1,000,001 - \$2,500,000 MXN**
Prima única (con IVA) = **\$26,599 MXN**



Formas de pago



Financiado

Con SEAT Financial Services



Contado

- Pago con tarjeta de crédito

- Pago con tarjeta de débito

- Pago referenciado

Se cuenta con 30 días para realizar el pago, de lo contrario la póliza será cancelada automáticamente.

Consultar la lista de Concesionarios SEAT para mayor información de las formas de pago:

<https://www.seat.mx/concesionarias.html>

El servicio postventa de Cobertura de Protección Adicional, es proporcionado por terceros según los términos y condiciones del producto. En caso de dudas sobre coberturas, exclusiones, etc., consultar la póliza respectiva o acudir con el distribuidor SEAT más cercano.





20



¡Te acompañamos
a donde vayas,
con SEAT CARE!

SEAT FINANCIAL SERVICES

Bank. Leasing. Mobility.*

*SEAT Financial Services, Bank, Leasing, Mobility significa en español: SEAT Servicios Financieros, Banco, Arrendamiento y Movilidad, respectivamente.