



# SEAT CARE

Servicio de  
Protección de  
Llantas

# ¿Qué es?

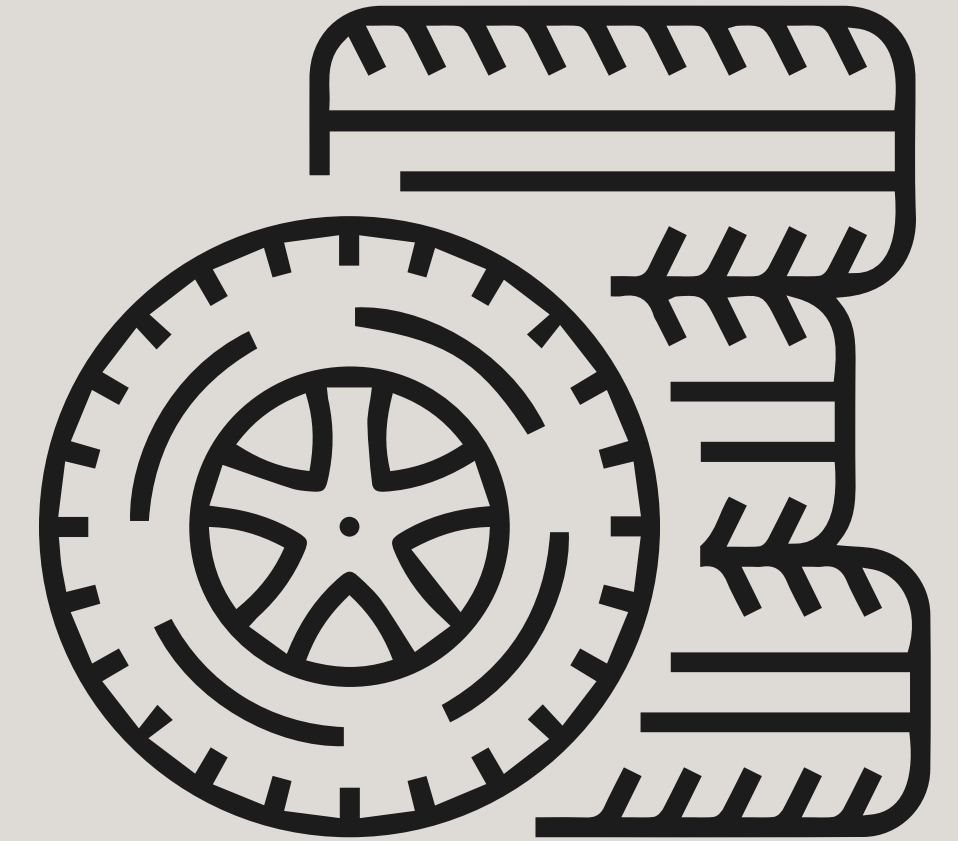
El Servicio de Protección de Llantas permite la sustitución de la o las llantas protegidas en caso de que sufran un daño irreparable o pérdida total.

## Protección de Llantas Individual

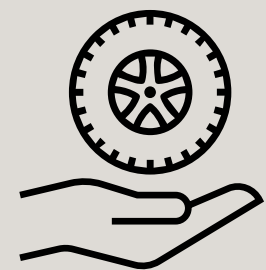
Aplica para los neumáticos nuevos que se adquieran en la red de Concesionarios SEAT.

## Protección de Llantas Total

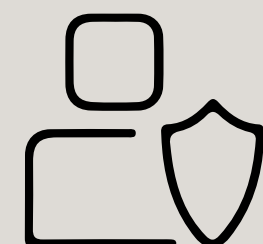
Aplica para los neumáticos del auto nuevo que se adquiera en la red de Concesionarios SEAT.



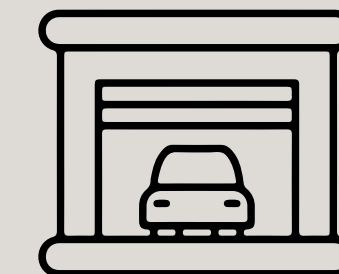
# Beneficios



**Tranquilidad** ya que el servicio cubre los percances en llantas producidos por los numerosos baches de las calles de México



**Seguridad** al tener la sustitución por llantas nuevas



**Facilidad** en la sustitución de llantas en cualquier Concesionario de la red SEAT



**Respaldo** de la marca SEAT

# Coberturas

## ● Protección de Llantas Individual

### ¿Qué cubre?

Sustitución de la llanta por daño irreparable

### ¿Vigencia?

1 evento en 24 meses  
1 evento = 1 llanta

### ¿Monto de cobertura?

En función del precio de la llanta y monto límite

## ● Protección de Llantas Total

### ¿Qué cubre?

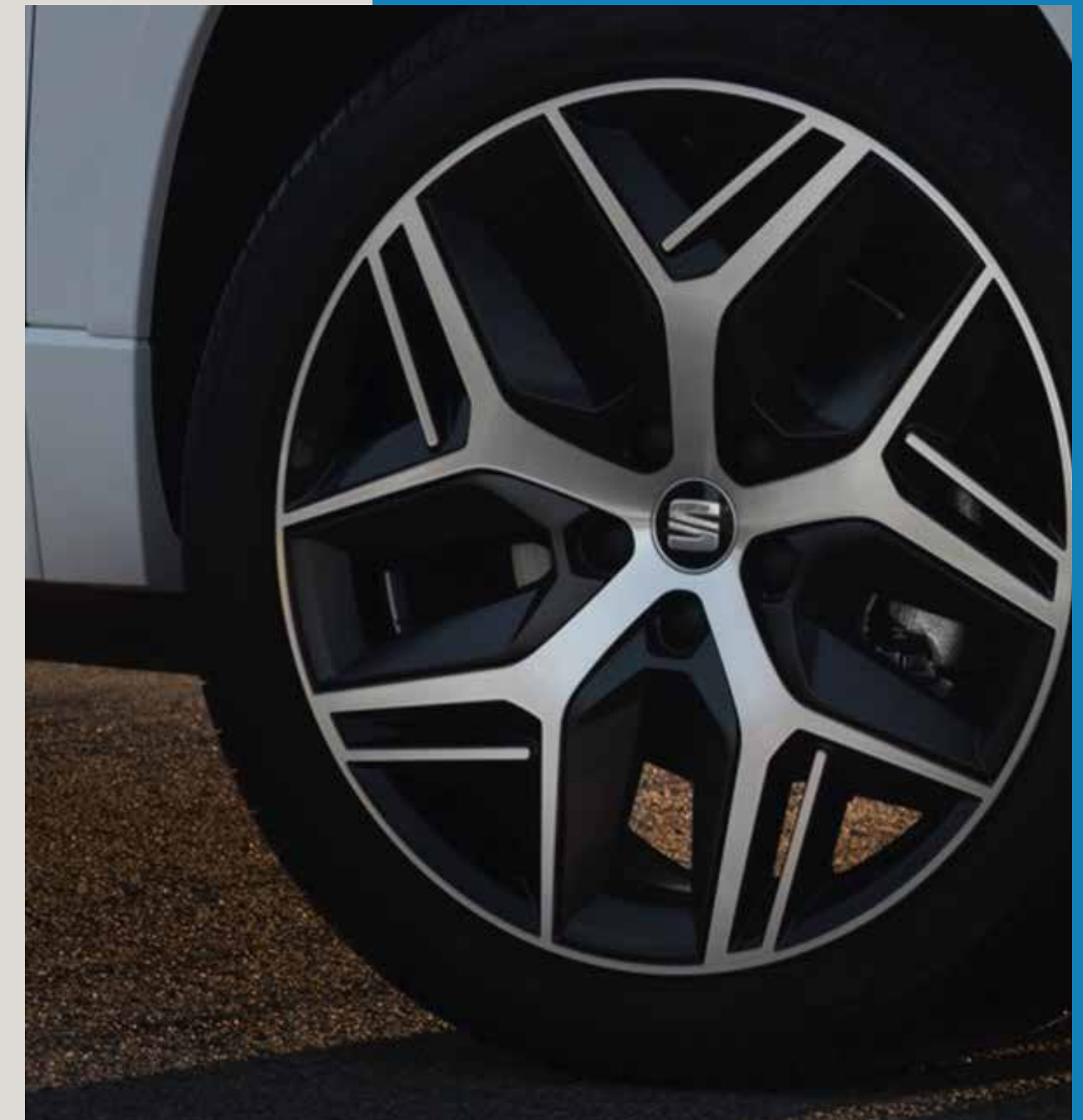
Sustitución de las llantas montadas en el auto con daño irreparable

### ¿Vigencia?

3 eventos en 24 meses  
1 evento = de 1 hasta 4 llantas

### ¿Monto de cobertura?

En función del precio de la llanta montada en el auto y monto límite de cobertura



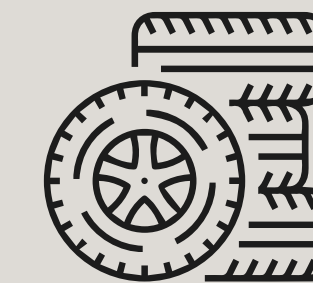
# Precios

## Protección de Llantas Individual

Gama	Monto límite de cobertura	Precio por certificado c/IVA
1	Hasta \$2,000 mxn	\$ 199 mxn
2	Hasta \$4,500 mxn	\$ 449 mxn
3	Hasta \$6,000 mxn	\$ 599 mxn
4	Hasta \$8,000 mxn	\$ 799 mxn

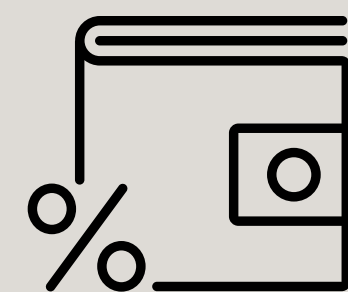
## Protección de Llantas Total

Gama	Monto límite de cobertura	Precio por certificado c/IVA
1	Hasta \$2,000 mxn	\$ 1,699 mxn
2	Hasta \$4,500 mxn	\$ 2,199 mxn
3	Hasta \$6,000 mxn	\$ 2,599 mxn
4	Hasta \$8,000 mxn	\$ 3,099 mxn



**Monto límite de cobertura incluye:** Sustitución, balanceo, instalación y alineación de la llanta. *Aplica cargo por reposición.*

# Formas de pago



**Contado:** Pago directo en la Concesionaria

Para ambos productos aplica cargo por servicio de reposición al cliente por llanta, según el mes en el que ocurra el siniestro.

## Cargo por servicio de reposición

### Protección de Llantas Individual

### Protección de Llantas Total

Mes de siniestro	Depreciación (% del precio de la llanta a cubrir)
0 - 5	0%
6 - 9	5%
10 - 12	15%
13 - 24	20%

**Considerar la fecha de emisión, tomando en cuenta el día y no únicamente el mes.**

Ejemplo: Fecha de emisión 15/09/2021 – fecha de término 15/09/2023, hasta esta fecha podrá ser reportado el servicio, el día 16/09/2023, estará fuera de vigencia.

# Ventajas



**Protección Individual:  
Sustituye las llantas que  
adquirieron la protección**



**Protección Total: Múltiples  
llantas y eventos están cubiertos**



3 eventos durante 2 años  
desde 1 hasta 4 llantas por evento

## **Especificaciones**

- La compra solo está disponible en el momento en que se adquiere el automóvil o los neumáticos.
- Cargo por servicio de reposición es pagado por el cliente (hasta 20% del precio del neumático nuevo).

# Exclusiones

- 01.** El Servicio de Protección de Llantas no es transferible
  - La Protección Individual está ligado al DOT\* de la llanta
  - La Protección Total ligada al VIN del auto
- 02.** Daños causados a rines
- 03.** Daños menores al neumático
- 04.** Daños causados por vandalismo
- 05.** Daños causados por incorrecta alineación y balanceo
- 06.** Desgaste irregular de la llanta
- 07.** Daños y desgaste causados por competencias
- 08.** Exceso de rodamiento
- 09.** Daños causados por robo o incendio
- 10.** Están excluidos los neumáticos todo terreno, para nieve o llanta de refacción

**Importante:** Quedan excluidos vehículos comerciales y autos utilizados como UBER, taxi y flotillas.

\*DOT: Por sus siglas en inglés Department Of Transportation, se refiere a la fecha de fabricación de los neumáticos.

# Principales condiciones



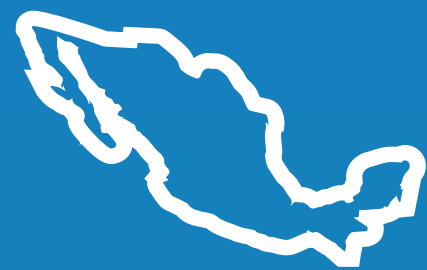
Debe existir pérdida total =  
daño irreparable de la llanta.



Llanta siniestrada debe tener un  
desgaste menor al 75%.



En caso de aplicar cargo por  
reposición, éste deberá ser  
pagado por el cliente.



La cobertura es en todo el  
territorio nacional.



Las llantas protegidas deberán  
ser de uso particular.



Si el precio de la llanta a sustituir  
excede el límite de cobertura por llanta,  
el cliente deberá cubrir la diferencia.

El servicio postventa de Protección de Llantas, es proporcionado por terceros según los términos y condiciones del producto. En caso de dudas sobre coberturas, exclusiones, etc., consultar la póliza respectiva o acudir con el distribuidor SEAT más cercano.



20



¡Te acompañamos  
a donde vayas,  
**con SEAT CARE!**

**SEAT FINANCIAL SERVICES**

Bank. Leasing. Mobility.\*

\*SEAT Financial Services, Bank, Leasing, Mobility significa en español: SEAT Servicios Financieros, Banco, Arrendamiento y Movilidad, respectivamente.