



20

SEAT **FINANCIAL SERVICES**

Bank. Leasing. Mobility.\*

Te acompañamos  
a donde vayas,  
con **SEAT CARE**

\*SEAT Financial Services, Bank, Leasing, Mobility significa en español: SEAT Servicios Financieros, Banco, Arrendamiento y Movilidad, respectivamente.

Porque tu auto es nuestra prioridad, te damos a conocer los diversos productos postventa disponibles en tu Concesionaria SEAT. Mismos que puedes adquirir de contado o financiados a través de SEAT Financiamiento Services, para que tu SEAT se mantenga como recién salido de la Concesionaria por más tiempo.

**¡Te acompañamos a donde vayas,  
con SEAT CARE!**





## SEAT FINANCIAL SERVICES

Bank. Leasing. Mobility.

### 01 Cobertura de **Protección Adicional**

- ¿Qué es?
- ¿Para quién es este producto?
- Beneficios
- Precios
- Formas de pago

### 02 Servicio de **Protección de Llantas**

- ¿Qué es?
- Beneficios
- Coberturas
- Precios
- Formas de pago
- Ventajas
- Exclusiones
- Principales Condiciones

### 03 Seguro de **Robo de Autopartes**

- ¿Qué es?
- Beneficios
- Elegibilidad
- Precios
- Formas de pago
- Ventajas
- Partes cubiertas
- Principales exclusiones

### 04 Servicio y **Mantenimiento**

- ¿Qué es?
- Paquetes
- ¿Para quién es este producto?
- Beneficios
- Precios
- Formas de pago

### 05 Garantía **Extendida**

- ¿Qué es?
- Cobertura
- Paquetes
- Exclusiones
- Beneficios
- Lineamientos
- Contacto

### 06 Programa de **Seguros SEAT**

- ¿Qué es?
- Beneficios
- Cobertura
- Contacto

Los servicios Postventa de Protección Adicional, Protección de Llantas, Robo de Autopartes, Servicios de Mantenimiento y Garantía Extendida, son proporcionados por terceros según los términos y condiciones de sus respectivos productos. En caso de dudas sobre coberturas, beneficios, exclusiones, etc., consultar la póliza respectiva o acudir al distribuidor SEAT más cercano. El Programa de Seguros SEAT, es operado mediante la intermediación de Volkswagen Insurance Brokers Agente de Seguros y de Fianzas, S.A. de C.V. Entidad debidamente autorizada ante la Comisión Nacional de Seguros y Fianzas. Los beneficios, coberturas y restricciones de los seguros son responsabilidad única de la compañía aseguradora que los otorga según los términos y condiciones de cada póliza respectiva.

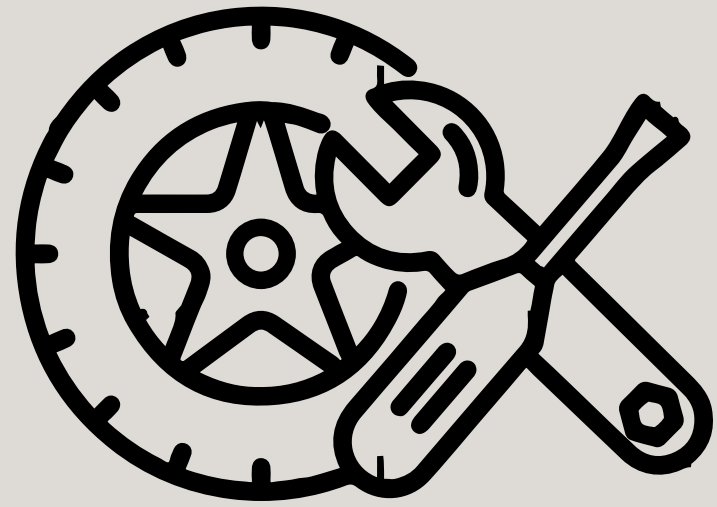
# SEAT CARE

Cobertura de  
Protección Adicional



# ¿Qué es?

Es el seguro complementario al seguro primario del auto nuevo o usado, el cual absorbe o compensa los gastos en caso de sufrir una pérdida total por robo o daños materiales.



# ¿Para quién es este producto?

## Cobertura de Protección Adicional autos nuevos

- Aplica para autos nuevos de la marca SEAT.
- El precio va en función al valor factura del auto.

## Cobertura de Protección Adicional autos usados

- Autos seminuevos o usados de SEAT.
- Año modelo con antigüedad menor o igual a 4 años.
- El valor factura del auto usado deberá ser menor o igual a \$2,500,000 mxn.



# Beneficios



## Cobertura de Protección Adicional autos nuevos

**Hasta 5 años de beneficios.**  
Los beneficios dependen del año en que ocurra la pérdida total.

Año Siniestro	Beneficios
1	Deducible <sup>1</sup>
2	Deducible + Diferencia entre valor factura y valor comercial
3	Deducible + Beneficios adicionales por ser cliente leal de SEAT Financial Services <sup>2</sup>
4	Beneficios adicionales por ser cliente leal de SEAT Financial Services
5	Beneficios adicionales por ser cliente leal de SEAT Financial Services

## Cobertura de Protección Adicional autos usados

**4 años de beneficios.**  
Los beneficios dependen del año en que ocurra la pérdida total.

Año Siniestro	Beneficios
1	Diferencia entre valor factura y valor comercial + Deducible <sup>1</sup>
2	Deducible + Beneficios adicionales por ser cliente leal de SEAT Financial Services <sup>2</sup>
3	Deducible + Beneficios adicionales por ser cliente leal de SEAT Financial Services
4	Beneficios adicionales por ser cliente leal de SEAT Financial Services

<sup>1</sup> Deducible: Pago del deducible del seguro de auto contratado.

<sup>2</sup> El 13% de beneficios adicionales sobre el valor comercial del auto está compuesto por:

5%

Por gastos administrativos

5%

Por un contrato nuevo con Financial Services

3%

Por un auto nuevo con el mismo Concesionario

# Precios



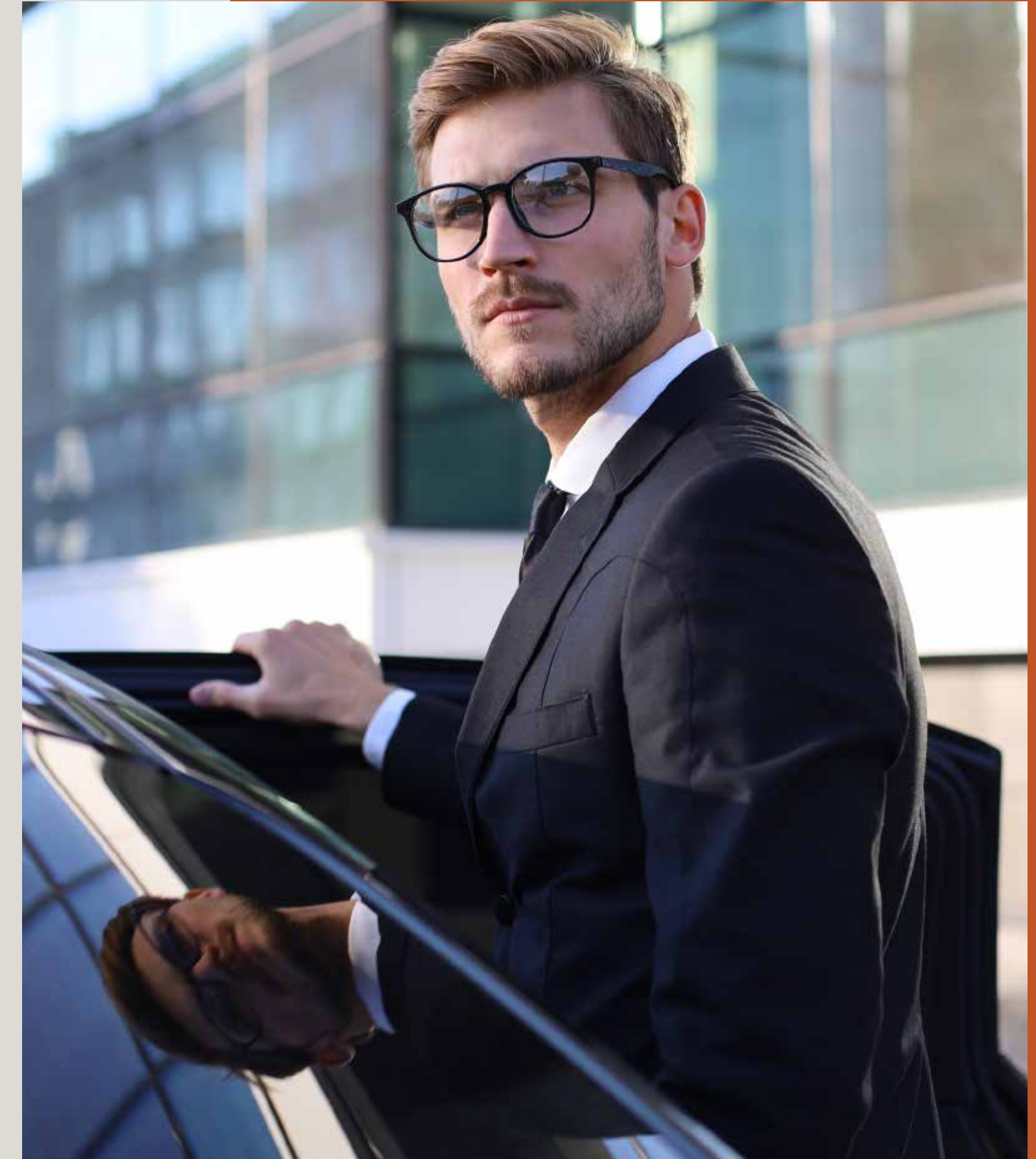
## Autos nuevos

- Valor factura del auto nuevo (con IVA) menor o igual a **\$230,000 MXN**  
Prima única (con IVA) = **\$3,399 MXN**
- Valor factura del auto nuevo (con IVA) de **\$230,001 - \$464,000 MXN**  
Prima única (con IVA) = **\$4,999 MXN**
- Valor factura del auto nuevo (con IVA) de **\$464,001 - \$1,000,000 MXN**  
Prima única (con IVA) = **\$10,699 MXN**



## Autos usados

- Valor factura del auto usado (con IVA) menor o igual a **\$230,000 MXN**  
Prima única (con IVA) = **\$3,399 MXN**
- Valor factura del auto usado (con IVA) de **\$230,001 - \$464,000 MXN**  
Prima única (con IVA) = **\$4,999 MXN**
- Valor factura del auto usado (con IVA) de **\$464,001 - \$1,000,000 MXN**  
Prima única (con IVA) = **\$10,699 MXN**
- Valor factura del auto usado (con IVA) de **\$1,000,001 - \$2,500,000 MXN**  
Prima única (con IVA) = **\$26,599 MXN**



# Formas de pago



## Financiado

Con SEAT Financial Services



## Contado

- Pago con tarjeta de crédito

- Pago con tarjeta de débito

- Pago referenciado

Se cuenta con 30 días para realizar el pago, de lo contrario la póliza será cancelada automáticamente.

Consultar la lista de Concesionarios SEAT para mayor información de las formas de pago:

<https://www.seat.mx/concesionarias.html>

El servicio postventa de Cobertura de Protección Adicional, es proporcionado por terceros según los términos y condiciones del producto. En caso de dudas sobre coberturas, exclusiones, etc., consultar la póliza respectiva o acudir con el distribuidor SEAT más cercano.





# SEAT CARE

Servicio de  
Protección de  
Llantas

# ¿Qué es?

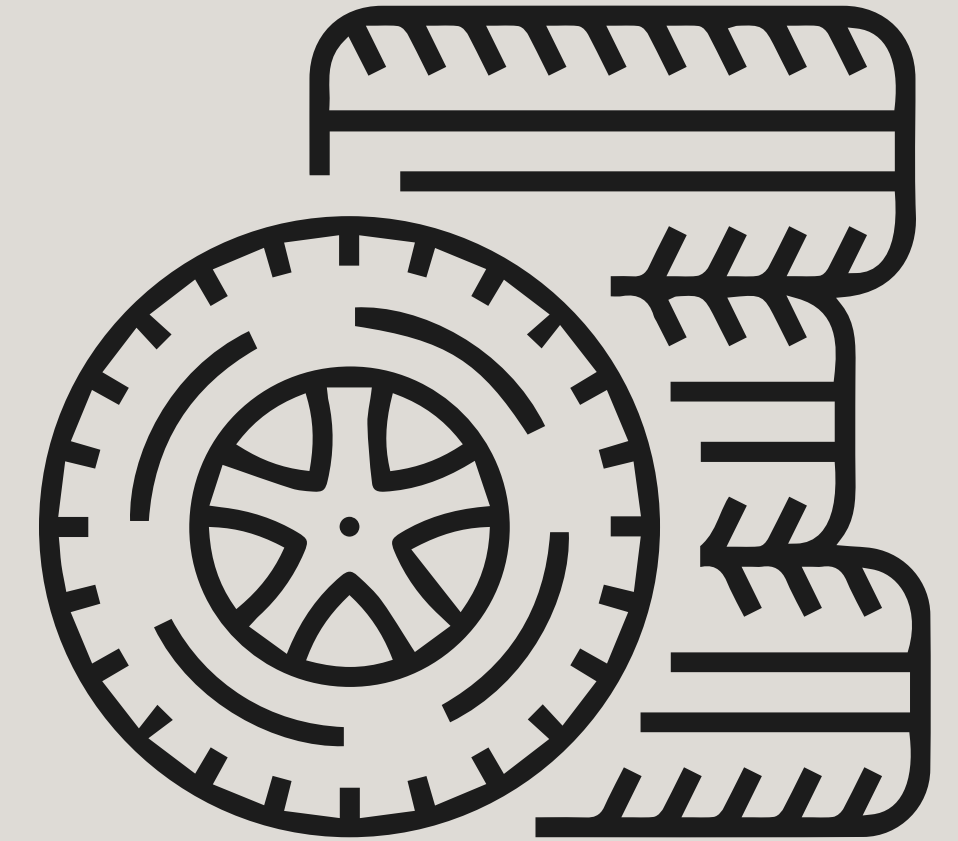
El Servicio de Protección de Llantas permite la sustitución de la o las llantas protegidas en caso de que sufran un daño irreparable o pérdida total.

## Protección de Llantas Individual

Aplica para los neumáticos nuevos que se adquieran en la red de Concesionarios SEAT.

## Protección de Llantas Total

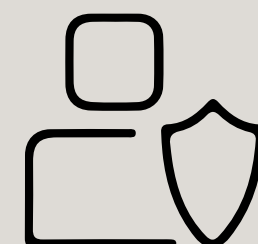
Aplica para los neumáticos del auto nuevo que se adquiera en la red de Concesionarios SEAT.



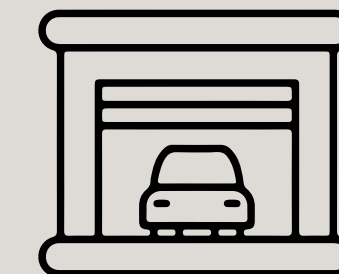
# Beneficios



**Tranquilidad** ya que el servicio cubre los percances en llantas producidos por los numerosos baches de las calles de México



**Seguridad** al tener la sustitución por llantas nuevas



**Facilidad** en la sustitución de llantas en cualquier Concesionario de la red SEAT



**Respaldo** de la marca SEAT

# Coberturas

## ● Protección de Llantas Individual

### ¿Qué cubre?

Sustitución de la llanta por daño irreparable

### ¿Vigencia?

1 evento en 24 meses  
1 evento = 1 llanta

### ¿Monto de cobertura?

En función del precio de la llanta y monto límite

## ● Protección de Llantas Total

### ¿Qué cubre?

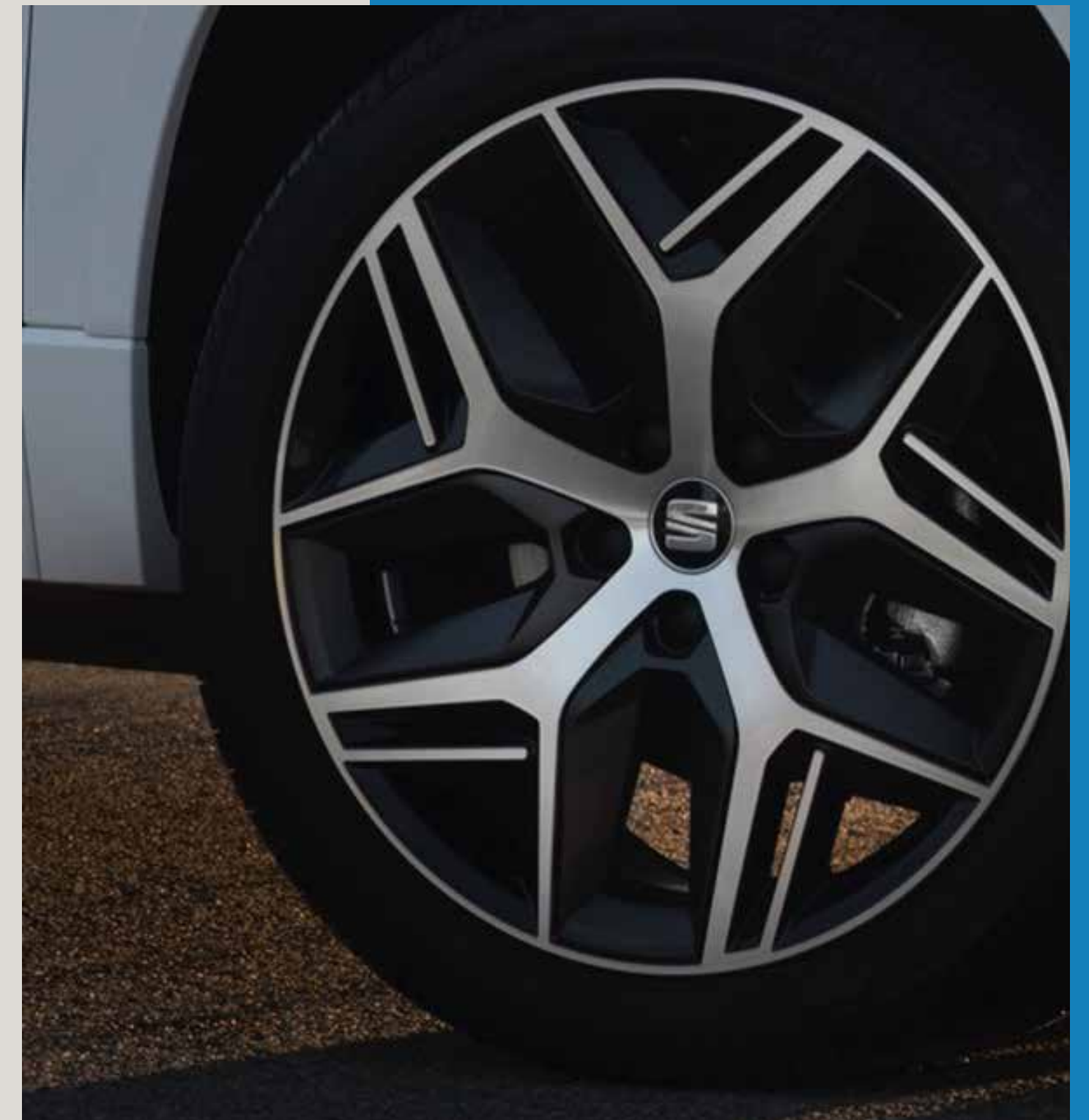
Sustitución de las llantas montadas en el auto con daño irreparable

### ¿Vigencia?

3 eventos en 24 meses  
1 evento = de 1 hasta 4 llantas

### ¿Monto de cobertura?

En función del precio de la llanta montada en el auto y monto límite de cobertura



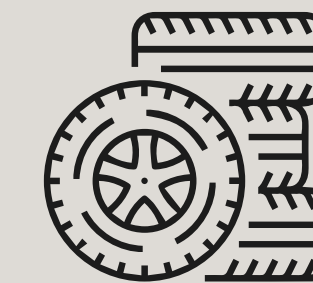
# Precios

## Protección de Llantas Individual

Gama	Monto límite de cobertura	Precio por certificado c/IVA
1	Hasta \$2,000 mxn	\$ 199 mxn
2	Hasta \$4,500 mxn	\$ 449 mxn
3	Hasta \$6,000 mxn	\$ 599 mxn
4	Hasta \$8,000 mxn	\$ 799 mxn

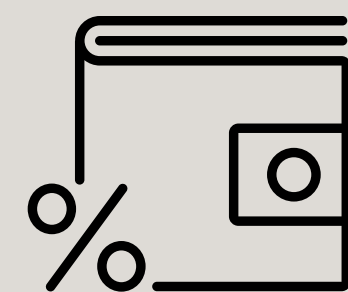
## Protección de Llantas Total

Gama	Monto límite de cobertura	Precio por certificado c/IVA
1	Hasta \$2,000 mxn	\$ 1,699 mxn
2	Hasta \$4,500 mxn	\$ 2,199 mxn
3	Hasta \$6,000 mxn	\$ 2,599 mxn
4	Hasta \$8,000 mxn	\$ 3,099 mxn



**Monto límite de cobertura incluye:** Sustitución, balanceo, instalación y alineación de la llanta. *Aplica cargo por reposición.*

# Formas de pago



**Contado:** Pago directo en la Concesionaria

Para ambos productos aplica cargo por servicio de reposición al cliente por llanta, según el mes en el que ocurra el siniestro.

## Cargo por servicio de reposición

### Protección de Llantas Individual

### Protección de Llantas Total

Mes de siniestro	Depreciación (% del precio de la llanta a cubrir)
0 - 5	0%
6 - 9	5%
10 - 12	15%
13 - 24	20%

**Considerar la fecha de emisión, tomando en cuenta el día y no únicamente el mes.**

Ejemplo: Fecha de emisión 15/09/2021 – fecha de término 15/09/2023, hasta esta fecha podrá ser reportado el servicio, el día 16/09/2023, estará fuera de vigencia.

# Ventajas



**Protección Individual:  
Sustituye las llantas que  
adquirieron la protección**



**Protección Total: Múltiples  
llantas y eventos están cubiertos**



3 eventos durante 2 años  
desde 1 hasta 4 llantas por evento

## **Especificaciones**

- La compra solo está disponible en el momento en que se adquiere el automóvil o los neumáticos.
- Cargo por servicio de reposición es pagado por el cliente (hasta 20% del precio del neumático nuevo).

# Exclusiones

- 01.** El Servicio de Protección de Llantas no es transferible
  - La Protección Individual está ligado al DOT\* de la llanta
  - La Protección Total ligada al VIN del auto
- 02.** Daños causados a rines
- 03.** Daños menores al neumático
- 04.** Daños causados por vandalismo
- 05.** Daños causados por incorrecta alineación y balanceo
- 06.** Desgaste irregular de la llanta
- 07.** Daños y desgaste causados por competencias
- 08.** Exceso de rodamiento
- 09.** Daños causados por robo o incendio
- 10.** Están excluidos los neumáticos todo terreno, para nieve o llanta de refacción

**Importante:** Quedan excluidos vehículos comerciales y autos utilizados como UBER, taxi y flotillas.

\*DOT: Por sus siglas en inglés Department Of Transportation, se refiere a la fecha de fabricación de los neumáticos.

# Principales condiciones



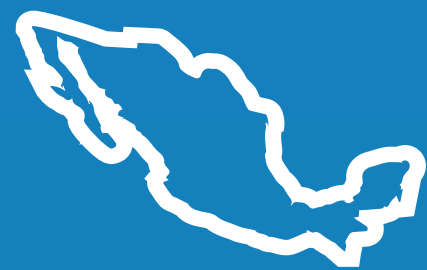
Debe existir pérdida total =  
daño irreparable de la llanta.



Llanta siniestrada debe tener un  
desgaste menor al 75%.



En caso de aplicar cargo por  
reposición, éste deberá ser  
pagado por el cliente.



La cobertura es en todo el  
territorio nacional.



Las llantas protegidas deberán  
ser de uso particular.



Si el precio de la llanta a sustituir  
excede el límite de cobertura por llanta,  
el cliente deberá cubrir la diferencia.

El servicio postventa de Protección de Llantas, es proporcionado por terceros según los términos y condiciones del producto. En caso de dudas sobre coberturas, exclusiones, etc., consultar la póliza respectiva o acudir con el distribuidor SEAT más cercano.

# SEAT CARE

Seguro de Robo  
de Autopartes

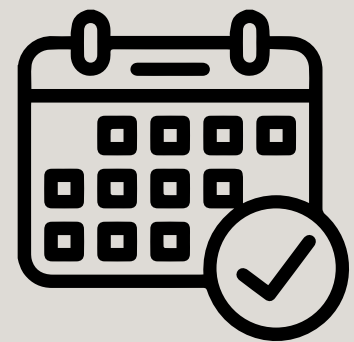


# ¿Qué es?

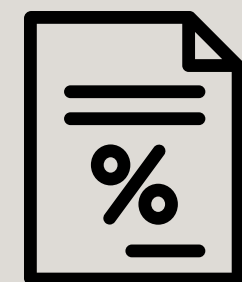
Es una protección anual que ampara la reposición de autopartes de origen que hayan sido robadas. Incluye la mano de obra asociada a la colocación.



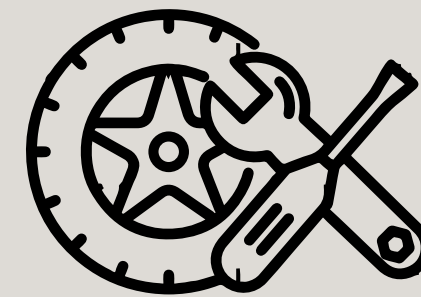
## Coberturas y beneficios



**12 meses o 2 eventos con LUC<sup>1</sup>**  
(Lo que suceda primero)



**0% de deducible**  
(Excepto en llantas, rines o faros el cual es del 10%)  
**¡Importante! En el caso de llantas, se aplicará adicional la tabla de depreciación**



**32 autopartes**  
(Mismas autopartes a las incluidas en la protección de fábrica)



**Beneficios adicionales sin costo desde el momento de la compra del producto**  
-Concierge automovilístico  
-Servicio de grúa<sup>2</sup>  
-Taxi seguro<sup>2</sup>

1. Límite Único Combinado: Monto máximo asegurado entre ambos eventos.

2. Sólo en caso de robo de 2 o más llantas. Aplica para un evento al año con límite de 80 km. El kilómetro adicional tiene un costo de \$21 mxn más IVA.

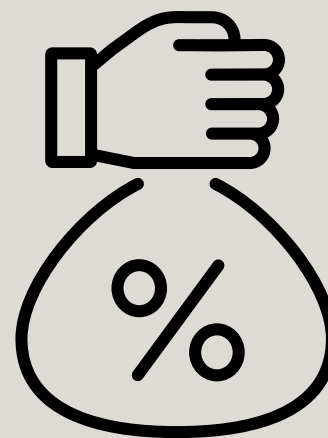


## Precios

Clase	Autos	Suma asegurada	Prima c/IVA
1	Arona, Ibiza, Toledo	\$ 25,000.00	<b>\$ 1,699.00</b>
2	Ateca, León, Tarraco	\$ 37,500.00	<b>\$ 2,299.00</b>

## Formas de pago

### Contado



- Pago con tarjeta de crédito

- Pago con tarjeta de débito

- Pago referenciado

Se cuenta con 30 días para realizar el pago, de lo contrario la póliza será cancelada automáticamente

Consultar lista de Concesionarios SEAT para mayor información: <https://www.seat.mx/concesionarias.html>

Precios expresados en Pesos Mexicanos y válidos para la República Mexicana.

# Condiciones de elegibilidad

**Autos con antigüedad de 3 años o menos, a partir de la fecha de entrega como auto nuevo.**

## Ventajas

### **Protección de robo de autopartes de fábrica**

Está incluido en la garantía de la marca:  
3 años

### **Extensión de protección contra robo de autopartes**

La cobertura es de 12 meses y se puede tener hasta 3 renovaciones anuales

### **Especificaciones**

Cobertura por 12 meses de reemplazo de autopartes que hayan sido robadas ó 2 eventos con un monto máximo asegurado entre ambos eventos (lo que suceda primero)



# Partes cubiertas



Consultar las partes participantes en la póliza respectiva o acudir a un Concesionario SEAT de confianza.

# Partes cubiertas



Alerones con o sin luz de freno



Estéreo y/o botones de control



Pantalla táctil de color



Pantalla de video 9"



Cámara de visión trasera



Tapa de guantera de copiloto y chapa



Reflejantes



Kit de herramientas y gato



Dado de birlo de seguridad



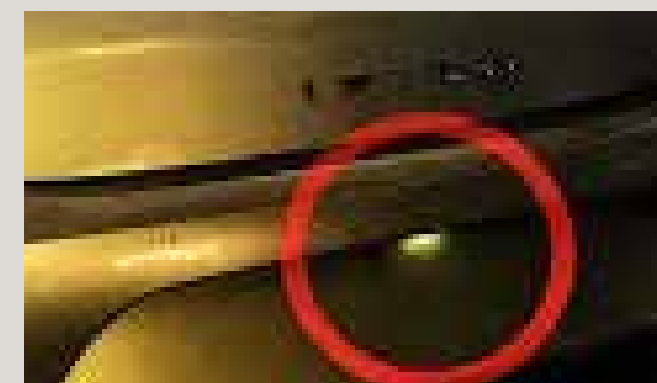
Rasquetas y/o brazos de tapón



Tapa y tapón de gasolina



Antena exterior



Cuartos de iluminación de portaplacas

Consultar las partes participantes en la póliza respectiva o acudir a un Concesionario SEAT de confianza.

# Principales exclusiones



**Reparaciones**  
asociadas al robo



**Autopartes**  
**dañadas**  
a consecuencia  
del robo



**Autopartes**  
**robadas**  
a consecuencia de  
un desvalijamiento  
(pérdida total)



**Autopartes**  
**diferentes**  
**a las de origen**



Robos no  
reportados a la  
aseguradora  
dentro de los  
**primeros**  
**5 días naturales**  
posteriores al robo

# SEAT CARE

Servicio y  
Mantenimiento



# ¿Qué es?

Es el conjunto de paquetes de servicio, mantenimiento y reemplazo de piezas de desgaste para autos SEAT nuevos.

## Paquetes



SEAT

Mantenimiento

Hasta **3** servicios durante **dos años**

Hasta **4** servicios durante **tres años**



SEAT

Mantenimiento + Desgaste

Hasta **3** servicios durante **dos años**

Hasta **4** servicios durante **tres años**

+ **Cambio de piezas de desgaste<sup>(1)</sup>**

(1) Evento de cambio de pastillas de freno delanteras y 1 evento de cambio de escobillas limpiaparabrisas delanteras y traseras durante el periodo de cobertura.

## Autos elegibles

MY 2021 y posterior

Ibiza



Arona



León



Ateca



Tarraco



# ¿Qué incluye cada paquete?

El producto se puede adquirir para cubrir los servicios de mantenimiento\* o los servicios de mantenimiento más el cambio de piezas de desgaste:



## SEAT Mantenimiento

### Paquete 1:

SEAT Mantenimiento 2 años  
10,000 km  
20,000 km  
30,000 km

**Hasta 2 años o 30,000 kms**

(lo que suceda primero)

### Paquete 2:

SEAT Mantenimiento 3 años  
10,000 km  
20,000 km  
30,000 km  
40,000 km

**Hasta 3 años o 40,000 kms**

(lo que suceda primero)

## SEAT Mantenimiento + Desgaste

### Paquete 1:

SEAT Mantenimiento 2 años  
10,000 km  
20,000 km  
30,000 km

**Hasta 2 años o 30,000 kms**

(lo que suceda primero)

### Paquete 2:

SEAT Mantenimiento 3 años  
10,000 km  
20,000 km  
30,000 km  
40,000 km

**Hasta 3 años o 40,000 kms**

(lo que suceda primero)

\*Servicios de mantenimiento indicados en el Programa de Mantenimiento del auto.

### Reemplazo de piezas de desgaste:

- Rasquetas limpiaparabrisas delanteras (1 evento)
- Rasquetas limpiaparabrisas traseras (1 evento)
- Pastillas de freno delanteras, según la indicación técnica de un Concesionario Autorizado SEAT (1 evento)

# ¿Para quién es este paquete?



**Autos con hasta 1 año (fecha de entrega del auto) y menos de 10,000 km**



**Autos de uso particular**



**Importante:** El auto debe cumplir con las condiciones de elegibilidad al momento en el que se adquieran alguno de los paquetes de SEAT CARE: Servicio y Mantenimiento, así se evitan los rechazos al momento en el que se solicite la ejecución de los servicios de mantenimiento o cambio de piezas de desgaste.



# Beneficios



**Comodidad:** Al tener la opción de incluir los servicios y mantenimientos del auto en el financiamiento a través de SEAT Financial Services y así poder pagarlo mensualmente.



**Seguridad:** Cumpliendo el Programa de Mantenimiento SEAT, se cuenta con la certeza de mantener la garantía del auto.



**Calidad:** Mano de obra especializada, piezas originales y garantía de reparación.



**Tranquilidad:** Sin preocupaciones por incrementos posteriores al adquirir los servicios y mantenimientos prepagados.



**Mayor valor de reventa:** El auto conserva el servicio en caso de cambio de propietario.

# Precio

Paquete	Ibiza / Arona	León / Ateca / Tarraco	
SEAT Mantenimiento	2 años o 30,000 kilómetros	\$6,880 mxn	\$7,100 mxn
	3 años o 40,000 kilómetros	\$10,950 mxn	\$12,020 mxn
SEAT Mantenimiento + Desgaste	2 años o 30,000 kilómetros	\$10,650 mxn	\$10,750 mxn
	3 años o 40,000 kilómetros	\$15,880 mxn	\$18,950 mxn

# Formas de pago



**Adquirir el auto financiado por SEAT Financial Services**

Incluir SEAT CARE: Servicio y Mantenimiento en el financiamiento durante el plazo del contrato

Pagar SEAT CARE: Servicio y Mantenimiento de contado



**Adquirir el auto de contado**

Pagar SEAT CARE: Servicio y Mantenimiento de contado

Consultar la lista de Concesionarios SEAT para mayor información de las formas de pago: <https://www.seat.mx/concesionarias.html>

SEAT CARE: Servicio y Mantenimiento es un servicio proporcionado por Volkswagen de México S.A. de C.V., según los términos y condiciones de cada certificado. En caso de dudas acudir al distribuidor SEAT más cercano. Para dudas de financiamiento de SEAT CARE: Servicio y Mantenimiento, consultar con un Asesor SEAT de confianza. Precios expresados en Pesos Mexicanos y válidos para la República Mexicana.

# SEAT CARE

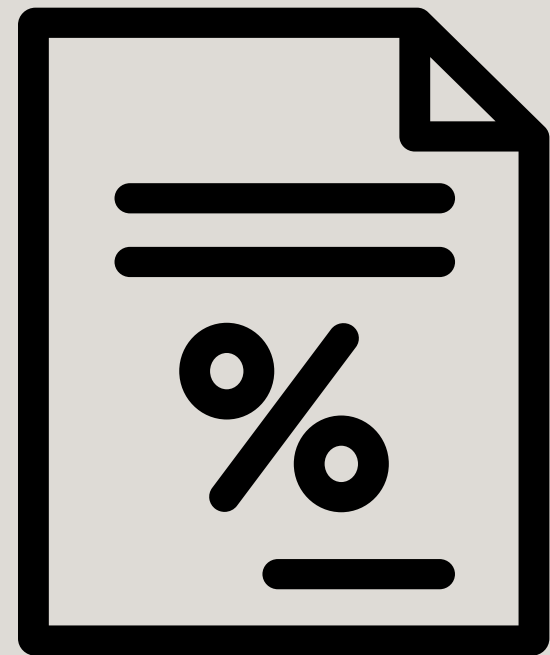
Garantía  
Extendida



# ¿Qué es?

La **Garantía Extendida**, es un programa de protección que permite extender la garantía de fábrica de un SEAT, contra los defectos eléctricos y mecánicos de fabricación<sup>1</sup>.

## Principales características:



- Sin deducible por reclamos
- Sin límite de eventos por reclamos
- 3 paquetes de cobertura
- Pago de contado o financiado a través de SEAT Financial Services
- Compra única, no hay renovaciones



<sup>1</sup> Aplican restricciones. Consultar términos y condiciones en la póliza respectiva o acudir con el Concesionario SEAT más cercano.

# Coberturas

La **Garantía Extendida**, cuenta con una cobertura de la parte mecánica y eléctrica<sup>1</sup>

**Los componentes que cubre son:**



<sup>1</sup> Consultar términos y condiciones en la póliza respectiva o acudir con el Concesionario SEAT más cercano.

# Paquetes

## SEAT Modelos 2020 en adelante.

La Garantía Extendida permite ampliar la garantía de un SEAT **hasta por 3 años más o hasta que el odómetro marque 130,000 km** (lo que suceda primero).

Manteniendo la garantía del vehículo hasta el 6° año de vida (considerando la garantía de fábrica).

### Paquetes disponibles:

#### PAQUETE 1

4° año o hasta 90,000 Km

#### PAQUETE 2

5° año o hasta 110,000 Km

#### PAQUETE 3

6° año o hasta 130,000 Km



#### Año de vida del auto

1° año

2° año

3° año

4° año

5° año

6° año

Paquete 1 +1 año

Paquete 2 +2 años

Paquete 3 +3 años



**3 Años o 90,000 kms**  
Garantía de Fábrica

**Garantía Extendida**

# Paquetes

## SEAT Modelos 2020.

Clase	Auto	Tiempo máximo de venta	Kms al momento de venta	1 año o 90,000 kms	2 años o 110,000 kms	3 años o 130,000 kms
1	Ibiza, Arona, Toledo Reference, Xcellence, Style 1.0L	2.5 años	0 – 15,000	\$3,999	\$7,499	\$11,699
			15,001 – 50,000	\$8,499	\$14,899	\$24,299
			50,001 – 80,000	\$10,299	\$18,599	\$30,499
2	Ateca, León, Toledo Style 1.2L & 1.4L, FR, Tarraco	2.5 años	0 – 15,000	\$6,599	\$11,699	\$18,999
			15,001 – 50,000	\$12,999	\$23,599	\$38,799
			50,001 – 80,000	\$16,299	\$29,799	\$48,999

### Elegibilidad

- Menos de 2.5 años [Fecha SAGA: fecha de entrega como auto nuevo]
- Menos de 80,000 kms
- Servicios de mantenimiento en tiempo y forma

Precios expresados en Pesos Mexicanos y válidos para la República Mexicana

# Beneficios

**Protege** la inversión que representa la compra de un auto, por mayor tiempo

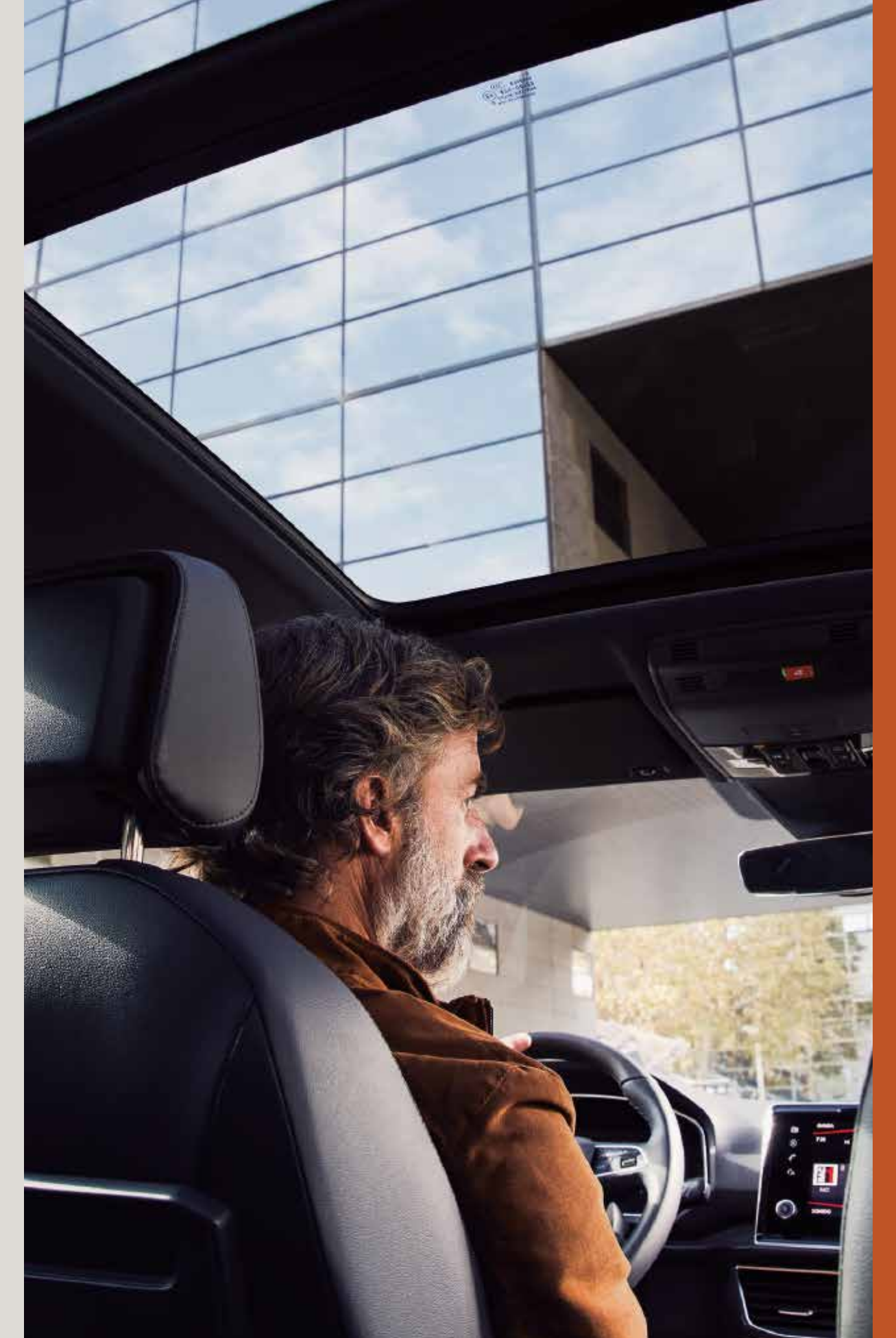
Es válida en agencias SEAT, con **mano de obra calificada y piezas originales**

Cubre **gastos de reparación** en los componentes más importantes y costosos del vehículo

**Brinda tranquilidad** ante posibles gastos imprevistos

La garantía la posee el auto y es **100% transferible**

**Plusvalía**, ya que incrementa el valor de reventa



# Lineamientos Generales

La Garantía Extendida es válida únicamente dentro del territorio mexicano

Se deben seguir realizando los servicios de mantenimiento en tiempo y forma por el periodo de la Garantía Extendida

No hay cancelaciones, ni devolución

Compra única, no hay renovaciones

No se deberán realizar modificaciones al vehículo en un distribuidor no autorizado SEAT

Sin cobro de deducible por reclamación



# Exclusiones



## Piezas de desgaste

- Pastillas de freno
- Baterías
- Amortiguadores
- Filtros de aceite
- Mantenimiento



## Daños provocados por mal uso o negligencia del cliente

- Desgarre de una vestidura
- Motor desvielado
- Servicios recomendados no realizados
- No hacer reparaciones en la agencia



## Daños estéticos por el uso normal del vehículo, embellecimiento o apariencia

- Decoloración de los botones del tablero
- Partes cromadas

# Exclusiones

## Vehículos excluidos



**Servicio público/servicio de transporte privado**  
(p.e. UBER y similares)



**Modificados**  
(p.e. patrullas, ambulancias, grúas)



**Renta diaria**  
(p.e. AVIS, HERTZ y similares)



**Blindados**



**Utilizados para competencia**



**Uso comercial**

# Contacto

Consultar lista de Concesionarios SEAT para mayor información:

**<https://www.seat.mx/concesionarias.html>**

El servicios postventa de Garantía Extendida, es proporcionado por terceros según los términos y condiciones del respectivo producto. En caso de dudas sobre coberturas, beneficios, exclusiones, etc., consultar la póliza respectiva o acudir al distribuidor SEAT más cercano.

# SEAT CARE

Programa de  
Seguros SEAT



# ¿Qué es?

**El Programa de Seguros SEAT brinda protección al vehículo, sus ocupantes y terceros en caso de alguna eventualidad.**

Además, ofrece el beneficio de que en caso de percance, el auto será reparado con piezas y refacciones originales y con mano de obra calificada, de esta forma el auto queda en excelentes condiciones y mantiene la garantía de fábrica.



## Beneficios



**La tranquilidad** de tener un servicio de seguro de auto con atención especializada.



**La reparación del auto por personal experto**, con piezas y refacciones que cumplen con los estándares de calidad de la marca y en Concesionarias de la red SEAT.



**Se mantiene el valor factura del auto**, en caso de pérdida o robo total hasta por dos años. (Consultar coberturas disponibles). Posibilidad de incluir el seguro de auto al momento de contratar el financiamiento o arrendamiento automotriz.



**Coberturas** que se adaptan a diversas necesidades.



Si el daño es menor al deducible, el Concesionario **otorgará un beneficio en mano de obra y refacciones.**

# Coberturas

## Descripción de las coberturas

Cobertura	Cobertura Plus	Cobertura Amplia	Cobertura Premium
Daños materiales	Nuevos y Usados / Valor Comercial 5% Deducible Cristales 20% Deducible	Nuevos / Valor Factura por 1 año Usados / Valor Comercial 5% Deducible Cristales 20% Deducible	Nuevos / Valor Factura por 2 años Usados / Valor Comercial 3% Deducible Cristales 20% Deducible
Robo total	Nuevos / Valor Comercial 10% deducible	Nuevos / Valor Factura por 1 año Usados / Valor Comercial 10% Deducible	Nuevos / Valor Factura por 2 años Usados / Valor Comercial 0% Deducible
Responsabilidad Civil por Daños a Terceros L.U.C.	\$3,000,000	\$3,500,000	\$4,250,000
Responsabilidad Civil Ocupantes	N/A	N/A	\$4,250,000
Gastos Médicos a Ocupantes L.U.C.	\$250,000	\$250,000	\$500,000
Extensión de RC por Daños a Terceros	N/A	N/A	\$4,250,000
Auto Sustituto / Ayuda para Gastos de Transporte	N/A	N/A	\$15,000
Asistencia Legal	Amparado	Amparado	Amparado
Accidentes Automovilísticos al conductor	N/A	\$100,000	\$100,000
Responsabilidad Civil en el Extranjero	Amparado	Amparado	Amparado
Excensión de Deducible en caso de perdida total	N/A	N/A	Amparado
Servicios de Asistencia	Amparado	Amparado	Amparado
Back To Home	5 años	5 años	5 años

CHUBB®

**HDI**  
SEGUROS

**GNP**  
SEGUROS

**Q**  
Qualitas

CHUBB, HDI, GNP y QUALITAS son marcas registradas por sus respectivos titulares.  
Las cantidades estan expresadas en Pesos Mexicanos.

# Coberturas

## Cobertura amplia renta diaria

Cobertura	Suma asegurada
Daños Materiales	Nuevos / Valor Factura 1 año Usados / Valor Comercial (5% Deducible)
Robo Total	Nuevos / Valor Factura 1 año Usados / Valor Comercial (10% Deducible)
Responsabilidad Civil por Daños a Terceros (Límite Único Combinado)	\$3,000,000
Cristales	Amparado ( 20% deducible )
Gastos Médicos a Ocupantes (Límite Único Combinado)	\$250,000
Servicios de Asistencia	Amparado
Defensa Legal	Amparado
Back to Home	5 años

CHUBB®

**HDI**  
SEGUROS

 **GNP**  
SEGUROS

  
Qualitas

# Coberturas

## Coberturas chofer privado con App

Cobertura	Amplia Light	Deducible	Amplia	Deducible
Daños Materiales	Nuevos/Valor Comercial Usados/Valor Comercial	20%	Nuevos/Valor Factura 1 año Usados/Valor Comercial	10%
Cristales	Amparado	20%	Amparado	20%
Robo Total	Nuevos/Valor Comercial	20%	Nuevos/Valor Factura 1 año	20%
	Usados/Valor Comercial		Usados/Valor Comercial	
Responsabilidad Civil por Daños a Terceros (Límite Único Combinado)	\$3,000,000	25 UMAS	\$3,000,000	25 UMAS
Responsabilidad Civil a Ocupantes	\$350,000		\$350,000	
Gastos Médicos a Ocupantes	\$50,000		\$250,000	
Defensa Legal	Amparado		Amparado	
Retorno a Agencia	3 años		3 años	
Asistencia Vial	Amparado		Amparado	



CHUBB, HDI, GNP y QUALITAS son marcas registradas por sus respectivos titulares.  
Las cantidades están expresadas en Pesos Mexicanos.

# Contacto

Consultar lista de Concesionarios SEAT para mayor información:

**<https://www.seat.mx/concesionarias.html>**

El Programa de Seguros SEAT, es operado mediante la intermediación de Volkswagen Insurance Brokers Agente de Seguros y de Fianzas, S.A. de C.V. Entidad debidamente autorizada ante la Comisión Nacional de Seguros y Fianzas. Los beneficios, coberturas y restricciones de los seguros son responsabilidad única de la compañía aseguradora que los otorga según los términos y condiciones de cada póliza respectiva.



20



¡Te acompañamos  
a donde vayas,  
**con SEAT CARE!**

**SEAT FINANCIAL SERVICES**

Bank. Leasing. Mobility.\*

\*SEAT Financial Services, Bank, Leasing, Mobility significa en español: SEAT Servicios Financieros, Banco, Arrendamiento y Movilidad, respectivamente.