



SEAT FINANCIAL SERVICES



Productos Postventa

**EL VALOR DE
CONOCERTE**

Contenido

01

**Cobertura de
Protección Adicional**

04

**SEAT Care Servicio y
Mantenimiento**

02

**Servicio de
Protección de Llantas**

05

**Garantía Extendida
Platinum**

03

**Seguro Robo de
Autopartes**

06

**Programa de Seguros
SEAT**

Los servicios Postventa de Protección Adicional, Protección de Llantas, Robo de Autopartes, Servicios de Mantenimiento y Garantía Extendida, son proporcionados por terceros según los términos y condiciones de sus respectivos productos. En caso de dudas sobre coberturas, beneficios, exclusiones, etc., consultar la póliza respectiva o acudir al distribuidor SEAT más cercano. El Programa de Seguros SEAT, es operado mediante la intermediación de Volkswagen Insurance Brokers Agente de Seguros y de Fianzas, S.A. de C.V. Entidad debidamente autorizada ante la Comisión Nacional de Seguros y Fianzas. Los beneficios, coberturas y restricciones de los seguros son responsabilidad única de la compañía aseguradora que los otorga según los términos y condiciones de cada póliza respectiva.

Sabemos que vives grandes momentos con tu SEAT, por eso queremos acompañarte en el camino dándote la mejor protección con todos los **Productos Postventa**.

Puedes adquirirlos a través de SEAT Financial Services, para que tu auto siempre esté protegido por los expertos.





SEAT FINANCIAL SERVICES



COBERTURA
DE PROTECCIÓN
ADICIONAL

¿Qué es?

Es el seguro complementario al seguro primario del auto nuevo o usado, absorbe o compensa los gastos en caso de pérdida total por robo o daños materiales.

¿Para quién es?



COBERTURA DE PROTECCIÓN ADICIONAL NUEVOS

- Aplica para autos nuevos de la marca.
- Verificar valor factura máximo permitido por marca.



COBERTURA DE PROTECCIÓN ADICIONAL USADOS

- Año modelo con antigüedad menor o igual a 4 años.
- El valor factura del auto usado deberá ser menor o igual a \$2,500,000 mxn.

Beneficios

Los beneficios dependerán del año en que ocurra la pérdida total.

AUTOS NUEVOS

5 años de beneficios

AÑO DEL SINIESTRO	BENEFICIO
1.	Deducible ¹
2.	Deducible ¹ + RTI ²
3.	Deducible ¹ + Beneficios Adicionales ³
4.	Beneficios Adicionales ³
5.	Beneficios Adicionales ³

¹ Deducible: Pago del deducible del seguro de auto contratado.

² RTI: Return to invoice = Diferencia entre valor factura y valor comercial.

³ El 13% de beneficios adicionales sobre el valor comercial del auto está compuesto por:

5% Por gastos administrativos

5% Por un contrato nuevo con SEAT Financial Services

3% Por un auto nuevo con el mismo Concesionario

AUTOS USADOS

4 años de beneficios

AÑO DEL SINIESTRO	BENEFICIO
1.	RTI ² + Deducible ¹
2.	Deducible + Beneficios Adicionales ³
3.	Deducible + Beneficios Adicionales ³
4.	Beneficios Adicionales ³



Precios

NUEVOS, USADOS Y SEMINUEVOS.

Plan

Valor factura

Prima c/IVA

1.

\leq \$230,000 MXN

\$ 2,999.00 MXN

2.

Entre \$ 230,001 MXN y \$ 464,000 MXN

\$ 4,399.00 MXN

3.

Entre \$ 464,001 MXN y \$ 1,000,000 MXN

\$ 9,499.00 MXN

Forma de pago



Financiado

Incluido en el financiamiento con SEAT Financial Services



Contado



Pago tarjeta de crédito.
Pago tarjeta de débito.



Pago referenciado

Se cuenta con 30 días para realizar el pago, de lo contrario la póliza será cancelada automáticamente.

El servicio postventa de Cobertura de Protección Adicional, es proporcionado por terceros según los términos y condiciones del producto. En caso de dudas sobre coberturas, exclusiones, etc., consultar la póliza respectiva o acudir con el distribuidor SEAT más cercano.



SEAT FINANCIAL SERVICES



SERVICIO DE PROTECCIÓN DE LLANTAS

¿Qué es?

El **Servicio de Protección de Llantas** permite la sustitución de la o las llantas protegidas en caso de que sufran un daño irreparable o pérdida total.

Existen dos coberturas:



PROTECCIÓN DE LLANTAS INDIVIDUAL

Para neumáticos adquiridos en la concesionaria SEAT.

Aplica para venta de neumáticos

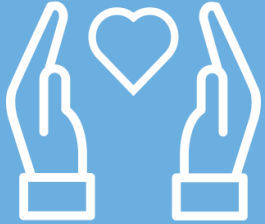


PROTECCIÓN DE LLANTAS TOTAL

Para tu SEAT nuevo adquirido en la concesionaria.

Aplica para la venta de autos nuevos

Beneficios



Tranquilidad, ya que el servicio cubre los daños ocasionados por baches.



Facilidad al tener sustitución en cualquier concesionaria SEAT.



Seguridad al tener la sustitución por llantas nuevas.



Respaldo de la marca SEAT.

Cobertura

¿Qué cubre?

Vigencia

Monto de cobertura



Protección de Llantas Individual

Sustituye la llanta que presenta daño irreparable

1 evento en 24 meses
1 evento = 1 llanta

En función del precio de la llanta y monto límite



Protección de Llantas Total

Sustituye las llantas, montadas en el auto, con daño irreparable

3 eventos en 24 meses
1 evento = de 1 hasta 4 llantas

En función del precio de la llanta montada en el auto y monto límite de cobertura

Forma de pago



Contado



Pago directo al concesionario

Cargo por servicio de reposición

Para ambos productos aplica cargo por servicio de reposición al cliente por llanta, según el mes en el que ocurra el siniestro.

CARGO POR SERVICIO DE REPOSICIÓN

Mes del siniestro

Depreciación
[% del precio de la llanta a cubrir por parte del cliente]

0 - 5

0%

6 - 9

5%

10 - 12

15%

13 - 24

20%

Considerar la fecha de emisión, tomando en cuenta el día y no únicamente el mes. Ejemplo: Fecha de emisión 15/09/2022 – fecha de término 15/09/2024, hasta esta fecha podrá ser reportado el servicio, el día 16/09/2024, estará fuera de vigencia.



Precios



Protección de llantas individual

Gama	Monto límite de cobertura	Precio por certificado c/IVA
1.	Hasta \$2,000 <small>MXN</small>	\$ 199 <small>MXN</small>
2.	Hasta \$4,500 <small>MXN</small>	\$ 449 <small>MXN</small>
3.	Hasta \$6,000 <small>MXN</small>	\$ 599 <small>MXN</small>
4.	Hasta \$8,000 <small>MXN</small>	\$ 799 <small>MXN</small>

Monto límite de cobertura incluye: Sustitución, balanceo, instalación y alineación de la llanta. Aplica cargo por reposición.



Protección de llantas total

Gama	Monto límite de cobertura	Precio por certificado c/IVA
1.	Hasta \$2,000 <small>MXN</small>	\$ 1,699 <small>MXN</small>
2.	Hasta \$4,500 <small>MXN</small>	\$ 2,199 <small>MXN</small>
3.	Hasta \$6,000 <small>MXN</small>	\$ 2,599 <small>MXN</small>
4.	Hasta \$8,000 <small>MXN</small>	\$ 3,099 <small>MXN</small>

Principales Condiciones



Debe existir pérdida total = daño irreparable de la llanta.



Las llanta siniestrada debe tener un desgaste menor al 75%.



Si el precio de la llanta a sustituir excede el límite de cobertura por llanta, el cliente deberá cubrir la diferencia.



Las llantas protegidas deberán ser de uso particular.



En caso de aplicar cargo por reposición, éste deberá ser pagado por el cliente.



La cobertura es en todo el territorio nacional.

El servicio postventa de Protección de Llantas, es proporcionado por terceros según los términos y condiciones del producto. En caso de dudas sobre coberturas, exclusiones, etc., consultar la póliza respectiva o acudir con el distribuidor SEAT más cercano.

Principales exclusiones

1. El Servicio de Protección de Llantas no es transferible
 - La Protección Individual está ligado al DOT* de la llanta
 - La Protección Total ligada al VIN del auto
2. Daños causados a rines
3. Daños menores al neumático
4. Daños causados por vandalismo
5. Daños causados por incorrecta
6. Desgaste irregular de la llanta
7. Daños y desgaste causados por competencias
8. Exceso de rodamiento
9. Daños causados por robo o incendio
10. Están excluidos los neumáticos todo terreno, para nieve o llanta de refacción

Importante: Quedan excluidos vehículos comerciales y autos utilizados como UBER, taxi y flotillas.

*DOT: Por sus siglas en inglés Department Of Transportation, se refiere a la fecha de fabricación de los neumáticos.



SEAT FINANCIAL SERVICES



**SEGURO
DE ROBO DE
AUTOPARTES**

¿Qué es?

Es una protección anual que ampara la reposición de autopartes de origen que hayan sido robadas. Incluye la mano de obra asociada a la colocación.

Coberturas y beneficios



12 meses o 2 eventos con LUC¹
[Lo que suceda primero]



0% de deducible*
[En llantas, rines y faros es el 10%]

*¡**Importante!** En llantas, se aplica adicional la tabla de depreciación.



32 autopartes
[Mismas autopartes incluidas en la protección de fábrica]



Beneficios adicionales sin costo desde el momento de la compra del producto

- Concierge automovilístico
- Servicio de grúa²
- Taxi seguro²

1. Límite único combinado: Monto máximo asegurado entre ambos eventos.
2. Sólo en caso de robo de 2 o más llantas Aplica para un evento al año con límite de 80 km..



Precios

Clase	Autos	Suma asegurada	Prima c/IVA
1.	Arona, Ibiza, Toledo	\$ 25,000.00 <small>MXN</small>	\$ 1,699.00 <small>MXN</small>
2.	Ateca, León, Tarraco	\$ 37,500.00 <small>MXN</small>	\$ 2,299.00 <small>MXN</small>

Formas de pago

Contado



Pago tarjeta de crédito
Pago tarjeta de débito



Pago referenciado

Se cuenta con 30 días para realizar el pago, de lo contrario la póliza será cancelada automáticamente.

Partes cubiertas

SEGURO DE ROBO DE AUTOPARTES

Consulta las partes participantes en la póliza respectiva o acudir a un Concesionario SEAT de confianza.



Partes cubiertas



Alerones con o sin luz de freno



Estéreo y/o botones de control



Pantalla táctil de color



Pantalla de video 9"



Cámara de visión trasera



Tapa de guantera de copiloto y chapa



Reflejantes



Kit de herramientas y gato



Dado de birlo de seguridad



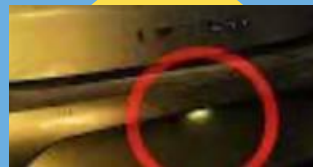
Rasquetas y/o brazos de tamón



Tapa y tapón de gasolina



Antena exterior



Cuartos de iluminación de portaplacas

Consulta las partes participantes en la póliza respectiva o acudir a un Concesionario SEAT de confianza.

Principales exclusiones

1. Reparaciones asociadas al robo
2. Autopartes dañadas a consecuencia del robo
3. Autopartes robadas a consecuencia de un desvalijamiento (pérdida total)
4. Autopartes diferentes a las de origen
5. Robos no reportados a la aseguradora dentro de los primeros 5 días naturales posteriores al robo

El Seguro de Robo de Autopartes, es proporcionado por terceros según los términos y condiciones del productos. En caso de dudas sobre coberturas, exclusiones, etc., consultar la póliza respectiva o acudir al distribuidor SEAT más cercano.



SEAT FINANCIAL SERVICES



SEAT CARE
SERVICIO Y
MANTENIMIENTO

¿Qué es?

Es el conjunto de paquetes de servicios, mantenimientos y reemplazo de piezas de desgaste para autos SEAT nuevos.

Paquetes

Existen 2 paquetes disponibles:



Hasta
tres
servicios durante
2 años

Hasta
cuatro
servicios durante
3 años



Hasta
tres
servicios durante
2 años

Hasta
cuatro
servicios durante
3 años + cambio de
piezas de
desgaste¹

⁽¹⁾Evento de cambio de pastillas de freno delanteras y 1 evento de cambio de escobillas delanteras y traseras durante el periodo de cobertura.

¿Qué incluye cada paquete?

El producto se puede adquirir para cubrir los servicios de mantenimiento* o los servicios de mantenimiento más el cambio de piezas de desgaste:

SEAT Mantenimiento

PAQUETE 1

SEAT MANTENIMIENTO 2 AÑOS

1. 10,000
2. 20,000
3. 30,000

Hasta 2 años o 30,000 kms
(Lo que suceda primero)

PAQUETE 2

SEAT MANTENIMIENTO 3 AÑOS

1. 10,000
2. 20,000
3. 30,000
4. 40,000

Hasta 3 años o 40,000 kms
(Lo que suceda primero)

* Servicios de mantenimiento indicados en el Programa de Mantenimiento del auto.

SEAT Mantenimiento + Desgaste

PAQUETE 1

SEAT MANTENIMIENTO 2 AÑOS

1. 10,000
2. 20,000
3. 30,000

Hasta 2 años o 30,000 kms
(Lo que suceda primero)

PAQUETE 2

SEAT MANTENIMIENTO 3 AÑOS

1. 10,000
2. 20,000
3. 30,000
4. 40,000

Hasta 3 años o 40,000 kms
(Lo que suceda primero)

Remplazo de piezas de desgaste:



- Rasquetas limpiaparabrisas delanteras (1 evento)
- Rasquetas limpiaparabrisas traseras (1 evento)
- Pastillas de freno delanteras, según la indicación técnica de un Concesionario Autorizado SEAT (1 evento)

¿Para quién es?



**AUTOS CON HASTA
1 AÑO DE FECHA DE
ENTREGA**



**AUTOS CON USO
PARTICULAR**

Importante: El auto debe cumplir con las condiciones de elegibilidad al momento en el que se adquieran alguno de los paquetes de SEAT Care: Servicio y Mantenimiento, así se evitan los rechazos al momento en el que se solicite la ejecución de los servicios de mantenimiento o cambio de piezas de desgaste.

SEAT CARE SERVICIO Y MANTENIMIENTO



Precios

	Auto	Paquete	Precios
SEAT Care Mantenimiento	Arona / Ibiza	2 años a 30,000 kilómetros 3 años o 40,000 kilómetros	\$ 6,520.00 _{MXN} \$10,399.00 _{MXN}
	León / Ateca / Tarraco	2 años a 30,000 kilómetros 3 años o 40,000 kilómetros	\$ 6,750.00 _{MXN} \$11,599.00 _{MXN}
SEAT Care Mantenimiento + Desgaste	Arona / Ibiza	2 años a 30,000 kilómetros 3 años o 40,000 kilómetros	\$ 9,499.00 _{MXN} \$16,499.00 _{MXN}
	León / Ateca / Tarraco	2 años a 30,000 kilómetros 3 años o 40,000 kilómetros	\$ 9,799.00 _{MXN} \$17,899.00 _{MXN}

Forma de pago



AL ADQUIRIR EL AUTO FINANCIADO

con SEAT Financial Services

- Incluye SEAT Care Servicio y Mantenimiento en el financiamiento durante el plazo del contrato
- Paga SEAT Care Servicio y Mantenimiento de contado



AL ADQUIRIR EL AUTO DE CONTADO

Paga SEAT Care Servicio y Mantenimiento de contado

Los Servicios y Mantenimientos son proporcionados por terceros según los términos y condiciones del producto. En caso de dudas sobre coberturas, exclusiones, etc., consultar la póliza respectiva o acudir con el distribuidor SEAT más cercano. Consultar lista de Concesionarios SEAT para mayor información de las formas de pago: www.seat.mx/concesionarias.html

Ventajas



Comodidad al tener la opción de incluirlo en el financiamiento del auto a través de SEAT Financial Services.



Calidad en mano de obra calificada y uso de piezas originales.



Seguridad en la revisión de forma exhaustiva siguiendo el Plan de Asistencia Técnica estipulado por SEAT.



Mayor valor al auto en caso de reventa al ser un beneficio intransferible.



Tranquilidad al garantizar el precio de los servicios, sin importar los cambios de precios futuros.



SEAT FINANCIAL SERVICES



**GARANTÍA
EXTENDIDA
PLATINUM**

¿Qué es?

La **Garantía Extendida Platinum**, mantiene los beneficios de la garantía de fábrica y el excelente funcionamiento automotriz ⁽¹⁾ de tu SEAT, hasta por 7 años.

Principales características:



Sin deducible por reclamos



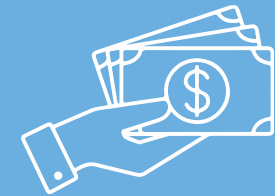
Sin límite de eventos por reclamos



4 paquetes de cobertura



Compra única, no hay renovaciones



Pago de contado o financiado a través de SEAT Financial Services

¹ Aplican restricciones. Consultar términos y condiciones en la póliza respectiva o acudir con el Concesionario SEAT más cercano.

Cobertura*



*No aplica garantía a la batería del auto.



Paquetes

La **Garantía Extendida Platinum** amplía la garantía de un SEAT hasta por 4 años más o hasta que el odómetro marque 150,000 km (lo que suceda primero).

3 de Garantía de fábrica + 4 de Garantía Extendida Platinum



Paquete 1:
4° año o hasta 90,000 Km

Paquete 2:
5° año o hasta 110,000 Km

Paquete 3:
6° año o hasta 130,000 Km

Paquete 4:
7° año o hasta 150,000 Km



Precios

Vehículos 2019 y posteriores	Km al momento de venta	1 año	2 años	3 años	4 años
		90,000 km	110,000 km	130,000 km	150,000 km
Ibiza, Arona, Toledo Reference, Xcellence, Style 1.0L	0-15,000	\$4,901.73 <small>MXN</small>	\$9,321.95 <small>MXN</small>	\$14,758.92 <small>MXN</small>	\$20,162.44 <small>MXN</small>
	15,001-50,000	\$10,414.68 <small>MXN</small>	\$18,540.31 <small>MXN</small>	\$30,651.91 <small>MXN</small>	\$42,963.92 <small>MXN</small>
	50,001-80,000	\$12,782.35 <small>MXN</small>	\$23,336.86 <small>MXN</small>	\$38,896.30 <small>MXN</small>	\$54,700.86 <small>MXN</small>
Ateca, Leon, Toledo Style 1.2L & 1.4L, FR, Tarraco	0-15,000	\$8,163.31 <small>MXN</small>	\$14,633.31 <small>MXN</small>	\$24,068.46 <small>MXN</small>	\$33,283.02 <small>MXN</small>
	15,001-50,000	\$16,031.94 <small>MXN</small>	\$29,505.47 <small>MXN</small>	\$49,134.61 <small>MXN</small>	\$69,266.15 <small>MXN</small>
	50,001-80,000	\$20,313.62 <small>MXN</small>	\$37,517.35 <small>MXN</small>	\$62,675.01 <small>MXN</small>	\$88,529.04 <small>MXN</small>

*Precios expresados en moneda nacional. IVA incluido

Beneficios



Protege la inversión que representa la compra de un auto, por mayor tiempo.



Cubre gastos de reparación en los componentes más importantes y costosos del vehículo.



La garantía la posee el auto y **es 100% transferible**.



Válida en agencias SEAT, **con mano de obra calificada y piezas originales**.



Tranquilidad ante posibles gastos imprevistos.



Plusvalía, ya que incrementa el valor de reventa.

Lineamientos Generales

La **Garantía Extendida** es válida únicamente dentro del territorio Mexicano

No hay cancelaciones, ni devolución

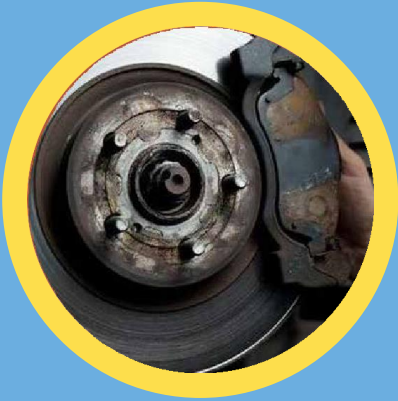
No se deberán realizar modificaciones al vehículo en un distribuidor no autorizado SEAT



Se deben seguir realizando los servicios de mantenimiento en tiempo y forma por el periodo de la **Garantía Extendida**

Compra única, no hay renovaciones

Sin cobro de deducible por reclamación



PIEZAS DE DESGASTE

- Pastillas de freno
- Baterías
- Amortiguadores
- Filtros de aceite
- Mantenimiento



DAÑOS PROVOCADOS POR MAL USO O NEGLIGENCIA DEL CLIENTE

- Desgarre de una vestidura
- Motor desvielado
- Amortiguadores
- Servicios recomendados no realizados
- No hacer reparaciones en la agencia



DAÑOS ESTÉTICOS POR EL USO NORMAL DEL VEHÍCULO, EMBELLECIMIENTO O APARIENCIA

- Decoración de los botones del tablero
- Partes cromadas

Exclusiones

Exclusiones

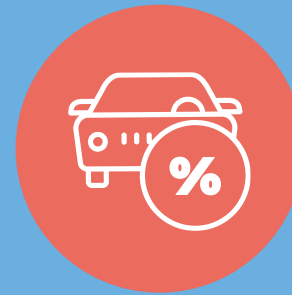
Vehículos excluidos



Servicio público/servicio de transporte privado (p.e. UBER y similares)



Modificaciones (p.e. patrullas, ambulancias, grúas)



Renta diaria (p.e. AVIS, HERTZ y similares)



Blindados



Utilizados para competencias



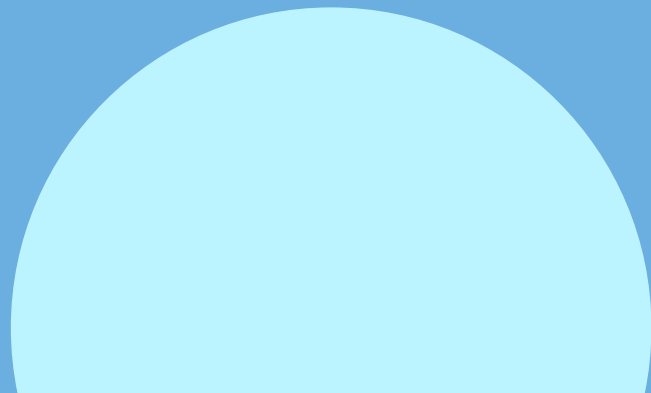
Uso comercial



SEAT FINANCIAL SERVICES



PROGRAMA DE SEGUROS SEAT



¿Qué es?

El Programa de Seguros SEAT asegura la protección del vehículo, sus ocupantes y terceros en caso de alguna eventualidad, con la garantía de que el auto será reparado con piezas originales y mano de obra calificada.

Beneficios



Tranquilidad de tener un servicio de seguro de auto con atención especializada.



Reparación del auto por personal calificado, con piezas y refacciones originales.



Se mantiene el valor factura del auto, en caso de pérdida o robo total hasta por dos años.*



Si el daño es menor al deducible, el Concesionario otorgará un beneficio en mano de obra y refacciones.



Coberturas que se adaptan a diversas necesidades



Posibilidad de incluir el seguro de auto en el financiamiento o arrendamiento automotriz con SEAT Financial Services.

*Consultar coberturas disponibles.

Coberturas

Descripción de las coberturas

PROGRAMA DE SEGUROS SEAT

CHUBB®



Cobertura

Daños materiales

Robo total

Responsabilidad Civil por Daños a Terceros L.U.C.

Responsabilidad Civil Ocupantes

Gastos Médicos a Ocupantes L.U.C.

Extensión de RC por Daños a Terceros

Auto Sustituto / Ayuda para Gastos de Transporte

Asistencia Legal

Accidentes Automovilísticos al conductor

Responsabilidad Civil en el Extranjero

Excensión de Deducible en caso de perdida total

Servicios de Asistencia

Back To Home

Cobertura Plus

Nuevos y Usados / Valor Comercial 5% Deducible
Cristales 20% Deducible

Nuevos / Valor Comercial
10% deducible

\$3,000,000 MXN

N/A

\$250,000 MXN

N/A

N/A

Amparado

N/A

Amparado

N/A

Amparado

5 años

Cobertura Amplia

Nuevos / Valor Factura por 1 año
Usados / Valor Comercial
5% deducible
Cristales 20% Deducible

Nuevos / Valor Factura por 1 año
Usados / Valor Comercial
10% deducible

\$3,500,000 MXN

N/A

\$250,000 MXN

N/A

N/A

Amparado

\$100,000 MXN

Amparado

N/A

Amparado

5 años

Cobertura Premium

Nuevos y Usados / Valor Comercial 5% Deducible
Cristales 20% Deducible

Nuevos / Valor Comercial
10% deducible

\$4,250,000 MXN

\$4,250,000 MXN

\$500,000 MXN

\$4,250,000 MXN

\$15,000 MXN

Amparado

\$100,000 MXN

Amparado

Amparado

Amparado

5 años

Coberturas

Cobertura amplia renta diaria

Cobertura

Daños materiales

Robo total

Responsabilidad Civil por Daños a Terceros
(Límite Único Combinado)

Cristales

Gastos Médicos a Ocupantes
(Límite Único Combinado)

Servicios de Asistencia

Defensa Legal

Back to Home

Amplia Light

Nuevos / Valor Factura
1 año Usados / Valor
Comercial (5% Deducible)

Nuevos / Valor Factura
1 año Usados / Valor
Comercial (10% Deducible)

\$3,000,000 MXN

Amparado (20% deducible)

\$250,000 MXN

Amparado

Amparado

5 años

CHUBB®

HDI
SEGUROS

 **GNP**®

 **Qualitas**
INSURANCE COMPANY

Coberturas

Descripción de las coberturas



Cobertura

Daños materiales

Cristales

Robo total

Responsabilidad Civil por Daños a Terceros
(Límite Único Combinado)

Responsabilidad Civil a Ocupantes

Gastos Médicos a Ocupantes

Defensa Legal

Retorno a Agencia

Asistencia Vial

Amplia Light

Deducible

Nuevos/ Valor Comercial
Usados/ Valor Comercia

20%

Amparado

20%

Nuevos/ Valor Comercial
Usados/ Valor Comercia

20%

\$3,000,000 MXN

25 UMAS

\$350,000 MXN

\$50,000 MXN

Amparado

3 años

Amparado

Amplia

Deducible

Nuevos/Valor Factura 1
Usados/ Valor Comercia

10%

Amparado

20%

Nuevos/ Valor Comercial
Usados/ Valor Comercia

20%

\$3,000,000 MXN

25 UMAS

\$350,000 MXN

\$250,000 MXN

Amparado

3 años

Amparado

CHUBB, HDI, GNP y QUALITAS son marcas registradas por sus respectivos titulares. Las cantidades estan expresadas en Pesos Mexicanos.

El Programa de Seguros SEAT, es operado mediante la intermediación de Volkswagen Insurance Brokers Agente de Seguros y de Fianzas, S.A. de C.V. Entidad debidamente autorizada ante la Comisión Nacional de Seguros y Fianzas. Los beneficios, coberturas y restricciones de los seguros son responsabilidad única de la compañía aseguradora que los otorga según los términos y condiciones de cada póliza respectiva.

Contacto

Consultar lista de Concesionarios SEAT para mayor información:

www.seat.mx/concesionarias.html

El Programa de Seguros SEAT, es operado mediante la intermediación de Volkswagen Insurance Brokers Agente de Seguros y de Fianzas, S.A. de C.V. Entidad debidamente autorizada ante la Comisión Nacional de Seguros y Fianzas. Los beneficios, coberturas y restricciones de los seguros son responsabilidad única de la compañía aseguradora que los otorga según los términos y condiciones de cada póliza respectiva.

EL VALOR DE CONOCERTE

Productos Postventa